



# ИНТЕРЬЕРНЫЕ ПЕРЕГОРОДКИ

Доступно в  
App Store



**ЭФФЕКТИВНОСТЬ · НАДЕЖНОСТЬ · БЕЗОПАСНОСТЬ**



# СОДЕРЖАНИЕ

Основные преимущества	5
Интерьерные перегородки	6
Двери	7
Дизайн и аксессуары	8
Конструктивные особенности	9
Технические характеристики	11



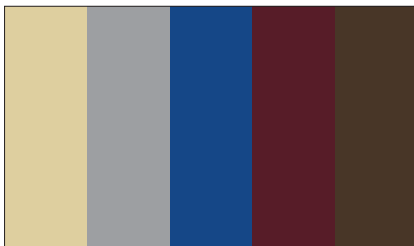


Система алюминиевых интерьерных перегородок DH-LP38 предназначена для организации рабочего пространства и формирования помещений различного назначения внутри зданий. Благодаря использованию современного высокотехнологичного оборудования и качественного сырья интерьерные перегородки DoorHan соответствуют самым высоким стандартам. Разнообразные конструкторские решения позволяют проектировать перегородки любой сложности.

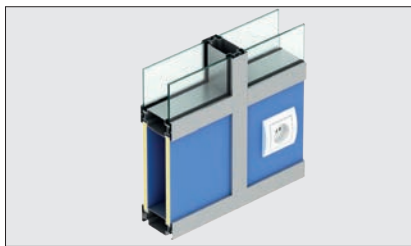
# ОСНОВНЫЕ ПРЕИМУЩЕСТВА

1

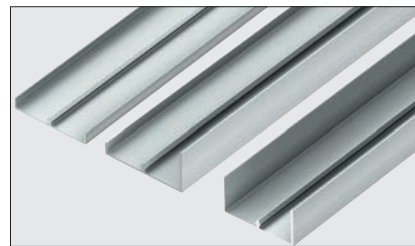
## ДИЗАЙН



Цветовая гамма по RAL-карте



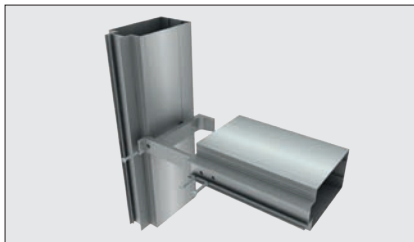
Различные типы заполнения



Три вида декоративных крышек

2

## ЛЕГКОСТЬ МОНТАЖА



Соединение со стойкой «одинарный витраж»



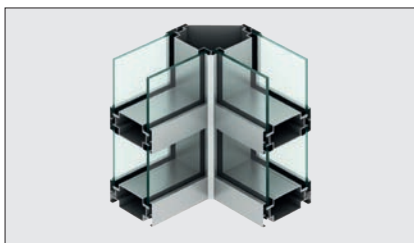
Соединение со стойкой «двойной витраж»



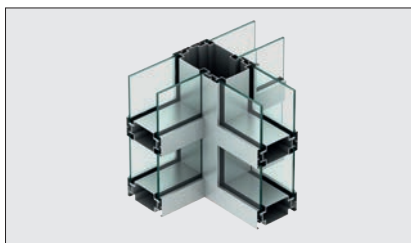
Соединение со стойкой произвольного угла

3

## РАЗНООБРАЗИЕ



Узел перегородки с поворотом на 90°



Узел перегородки с поворотом на три стороны



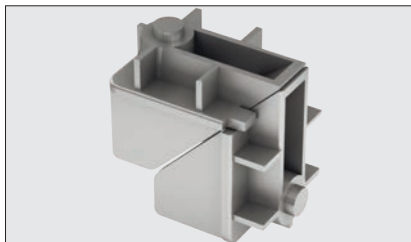
Переход от двойного витража к одинарному

4

## ДОЛГОВЕЧНОСТЬ



Высококачественный алюминиевый сплав



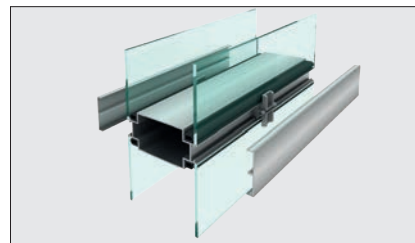
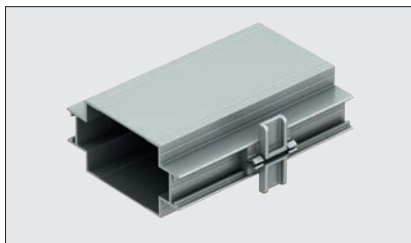
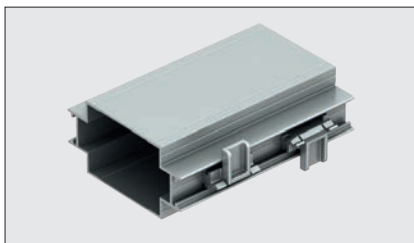
Надежные комплектующие



Крепежные элементы из оцинкованной стали

5

## ЛЕГКОСТЬ МОНТАЖА



Прижим заполнения осуществляется парой идентичных фиксаторов, которые в рабочем положении формируют замковый элемент для защелкивания декоративных крышек

# ИНТЕРЬЕРНЫЕ ПЕРЕГОРОДКИ

**Размеры:**  
высота — до 5 200 мм;  
шаг стоек — до 1 700 мм.



**Изготовление:** по индивидуальным размерам заказчика.

**Область применения:** офисы, бизнес-центры, торгово-выставочные павильоны, производственно-складские помещения, медицинские учреждения.

**Преимущества:** три варианта декоративной крышки, фиксация декоративной крышки в трех точках, дополнительный штифт кронштейна для установки тяжелых наполнений; устойчивость к коррозии и эстетичный внешний вид.

# ДВЕРИ

**Размеры:**

высота — до 2 500 мм;

ширина — до 1 100 мм.



**Изготовление:** по индивидуальным размерам заказчика.

**Область применения:** устанавливаются как в составе интерьерных перегородок, так и в качестве отдельно стоящих дверей в офисах, бизнес-центрах, торгово-выставочных павильонах и т. д.

**Преимущества:** простота конструктива, высокое качество элементов сборки, возможность установки разнообразных материалов заполнения и жалюзи.

**Дизайн:** широкий выбор цветов по карте RAL.

# ДИЗАЙН И АКСЕССУАРЫ

## СТАНДАРТНЫЕ ЦВЕТА ПО RAL-KARTE



RAL 9003  
белый

RAL 9016  
белый

RAL 9006  
металлик  
гладкий

RAL 7004  
серый

RAL 1014  
бежевый

RAL 2004  
оранжевый

RAL 3020  
красный

RAL 3005  
бордовый



RAL 6018  
салатовый

RAL 6005  
зеленый

RAL 7016  
антрацит

RAL 5005  
синий

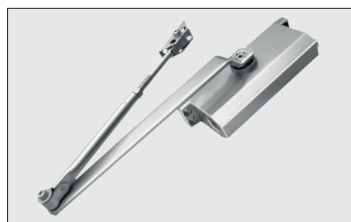
RAL 8017  
коричневый

RAL 9005  
черный

RAL 8014  
коричневый

 По вашему желанию возможна покраска профилей в любой цвет согласно международной RAL-карте. При выводе на печать цвета могут быть искажены, пользуйтесь оригинальной RAL-картой.

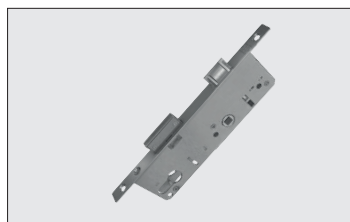
## АКСЕССУАРЫ



Рычажный доводчик



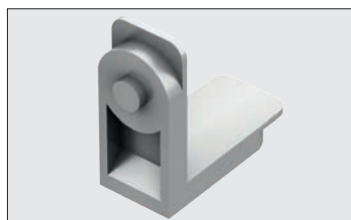
Нажимной гарнитур



Механический замок



Петля



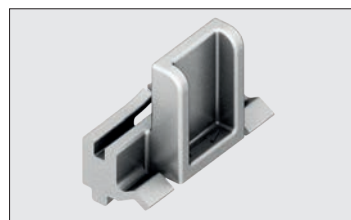
Закладной элемент



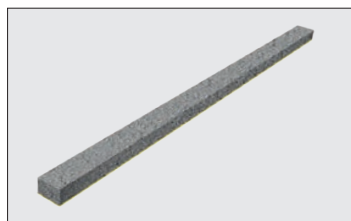
Кронштейн



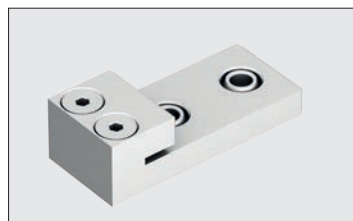
Ручка-скоба



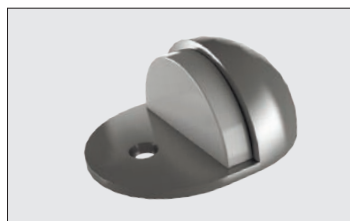
Фиксатор



Уплотнитель самоклеящийся



Кондуктор



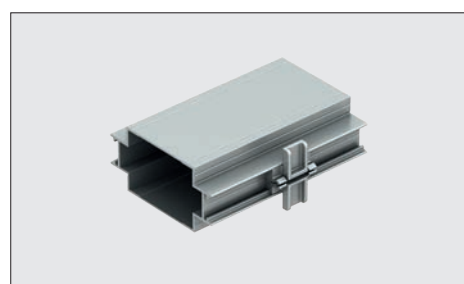
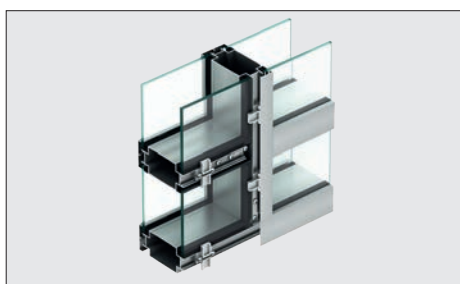
Дорстоп «полусфера»



Заглушка на стойку



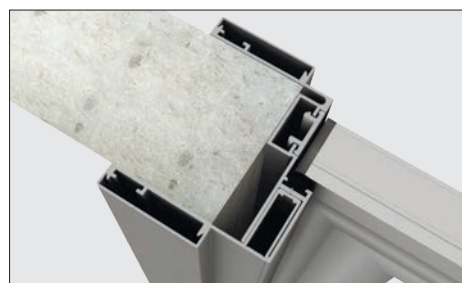
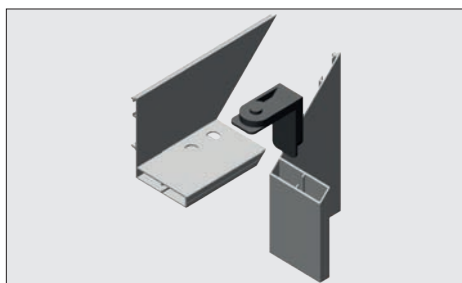
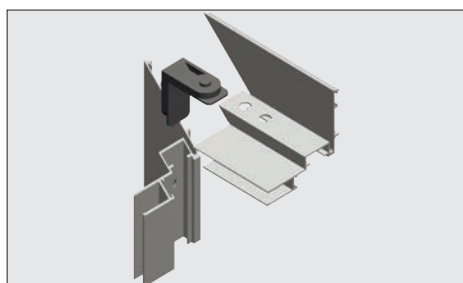
# КОНСТРУКТИВНЫЕ ОСОБЕННОСТИ



**Легкость установки:** простейшая схема установки фиксатора заполнения в два этапа.

**Надежность:** благодаря многоступенчатому замковому соединению обеспечивается надежная фиксация заполнения.

**Простота применения:** простейшая схема установки кронштейна с заведением во внутреннюю камеру профиля.



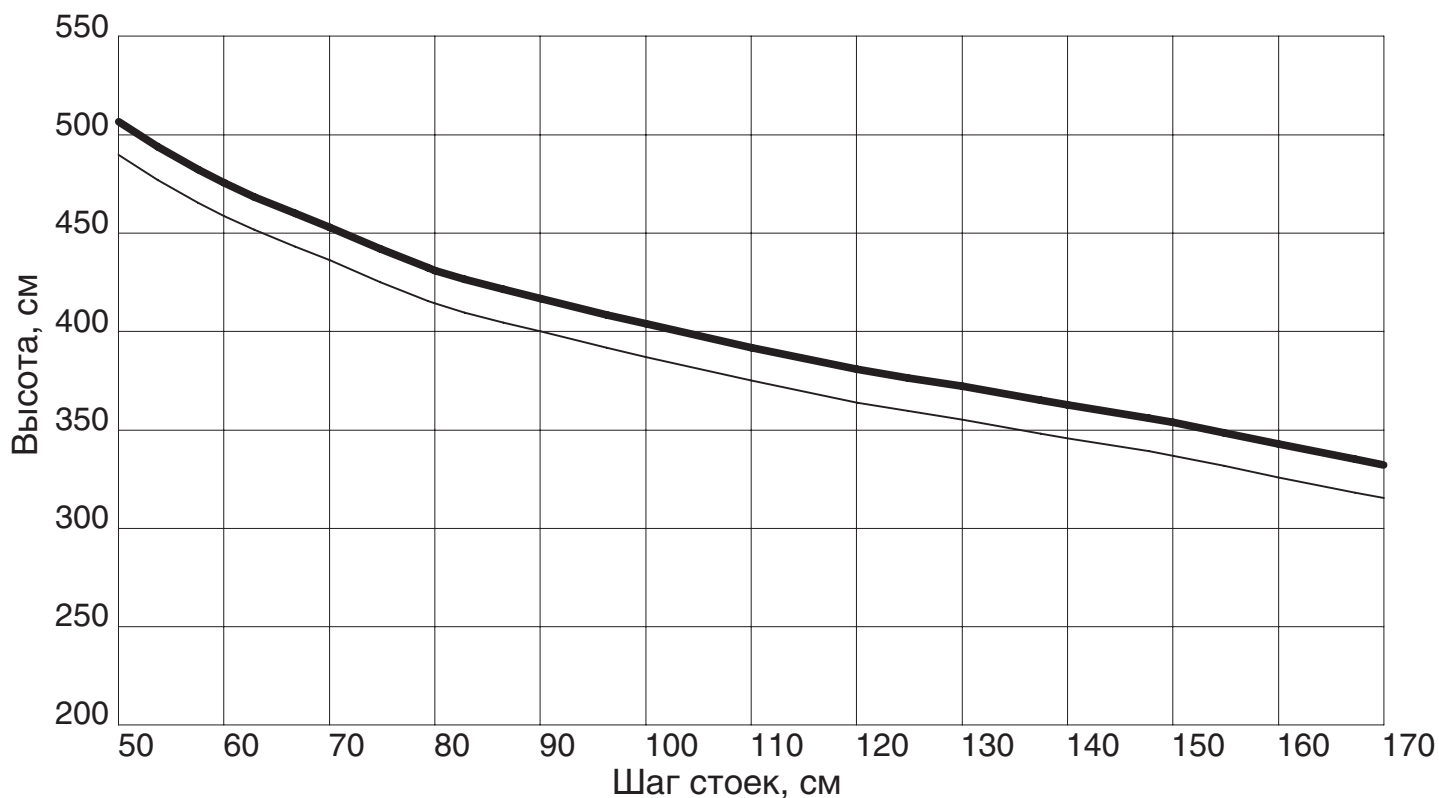
**Универсальность:** возможность установки коробки в любой строительный проем толщиной более 125 мм.

**Экономия времени:** существенно сокращается время монтажа за счет сборки коробки на закладных элементах.

**Удобство монтажа:** для установки дверной коробки не требуется предварительное выравнивание и обработка проема.

# ТЕХНИЧЕСКИЕ ХАРАКТЕРИСТИКИ

## ГРАФИК ЗАВИСИМОСТИ ШАГА СТОЕК ОТ ВЫСОТЫ ПЕРЕГОРОДКИ



— Стойка АНLP38-102  
— Стойка АНLP38-101

### ХАРАКТЕРИСТИКИ СИСТЕМЫ

Толщина перегородки	84 и 90 мм
Видимая ширина стойки/ригеля	38 мм
Максимальная высота	5 200 мм
Максимальный шаг между стойками	1 700 мм
Звукоизоляция	36–40 дБ
Расстояние между двойным заполнением в перегородке	52–70 мм
Расстояние между двойным заполнением в двери	26 мм
Толщина заполнения в перегородке	4, 5, 6, 8, 10, 12,5 мм
Толщина заполнения при одинарном остеклении в двери	4, 5, 6, 8, 10 мм
Толщина заполнения при двойном остеклении в двери	4, 5, 6 мм
Количество профилей в системе	26 шт.
Количество уплотнителей в системе	8 шт.

# DOORHAN®

РОССИЯ, МОСКВА



РОССИЯ, НОВОСИБИРСК



РОССИЯ, ОСТАШКОВ



ЧЕШСКАЯ РЕСПУБЛИКА, КАДАНЬ



КИТАЙ, СУЧЖОУ

